



cudy

**Адаптер PCI-E
(Wi-Fi/Bluetooth), класс:
AX5400**

Модель: WE3000

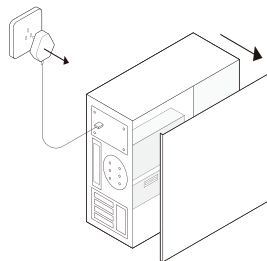
**Паспорт изделия
Краткое руководство
по установке**

Благодарим Вас за приобретение сетевого устройства CUDY. Пожалуйста, внимательно ознакомьтесь с инструкцией до начала его использования и следуйте всем рекомендациям безопасности использования продукта. Подробную инструкцию смотрите на <https://cudy.blade.ru/>

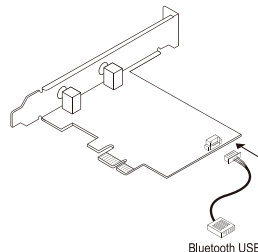
PCI-E адаптер предназначен для подключения стационарного компьютера или ноутбука к интернет сети через PCI-E разъём. Адаптер с поддержкой Wi-Fi и Bluetooth обеспечит возможность беспроводного подключения компьютера в сеть или к другим устройствам с поддержкой Bluetooth.

Установка оборудования

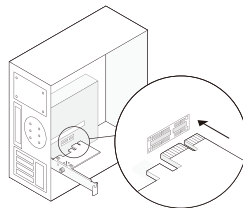
1. Выключите компьютер, отсоедините кабель питания, затем снимите панель корпуса.



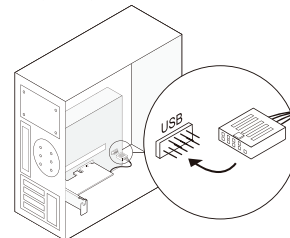
2. Подключите прилагаемый USB-кабель Bluetooth к адаптеру.



3. Найдите свободный слот PCI-E X1 и аккуратно вставьте адаптер.



4. Найдите свободный разъем F_USB и аккуратно подключите к нему USB-кабель Bluetooth. *Примечание: Если USB-кабель Bluetooth неправильно подключен к материнской плате, функция Bluetooth не будет работать даже после установки драйвера.*



5. Подключите антенны к адаптеру. *Совет: Для достижения максимальной производительности убедитесь, что путь между антеннами и маршрутизатором свободен.*

Установка драйвера беспроводного адаптера

В данном способе установки в качестве примера взята ОС win10_64 bit. Вставьте компакт-диск в дисковод, дважды щелкните по значку диска, откройте соответствующую папку с драйверами и дважды щелкните «WiFi_21.50.1_Driver64_Win10.exe», чтобы запустить программу установки



Установка драйвера Bluetooth

В данном способе установки в качестве примера взята ОС win10_64 bit. Вставьте компакт-диск в привод, дважды щелкните по значку диска, откройте соответствующую папку с драйверами и дважды щелкните « BT_21.50.0_64_Win10.exe», чтобы запустить программу установки



Комплектация

Беспроводной адаптер x1
Антенна x2
Кабель Bluetooth x1
CD x1
Низкопрофильный кронштейн x1

Питание

3.3В 1А(DC), от PCI-E порта. Подробные параметры устройства смотрите на <https://cudy.com>, <https://cudy.blade.ru>

Дата изготовления указана на упаковке. Безопасное использование устройства. Проверьте, соответствует ли напряжение в электрической сети рабочему напряжению устройства.

Во избежание удара электрическим током не открывайте корпус устройства самостоятельно. Не ремонтируйте прибор и не вносите в него изменения. Сервисное обслуживание должно осуществляться только квалифицированными специалистами сервисных центров. Во избежание возникновения пожара или поражения электрическим током не подвергайте устройство воздействию дождя и влаги, капель и брызг, не погружайте прибор в воду. Не ставьте устройство на неустойчивую поверхность. Для дополнительной защиты устройства во время грозы, а также в тех случаях, когда вы не собираетесь использовать его в течение длительного времени, отключите его от источника питания, для предохранения от ударов молнии или скачков напряжения в электросети. Для отсоединения кабеля питания беритесь непосредственно за основание разъема, ни в коем случае не тяните за кабель. Следите, чтобы кабели не соприкасались с горячими и острыми предметами. Следуйте указанному в спецификации температурному режиму для работы и хранения. Устанавливайте устройство в местах с достаточной вентиляцией. Никогда не накрывайте его тканью или другим материалом, во избежание перегрева. Не размещайте устройство вблизи источников тепла, например, радиаторов, электрообогревателей, и т.д., а также в местах, подверженных воздействию прямых солнечных лучей, чрезмерному запылению или механическим ударам. Следует обратиться с сервисный центр в следующих случаях: внутрь устройства попали посторонние предметы, либо на него пролилась жидкость, Устройство попало под дождь, прибор упал и был поврежден, устройство работает некорректно, в его работе появились существенные изменения.

Несоблюдение перечисленных требований по эксплуатации и хранению лишает Вас гарантийного

обслуживания. Соблюдайте правила утилизации для электронных устройств. Производитель не несет ответственность за какие-либо повреждения, возникшие вследствие неправильного использования прибора или несоблюдения мер предосторожности и безопасности. Производитель оставляет за собой право вносить изменения в конструкцию, внешний вид, программное обеспечение изделия без предварительного уведомления. В связи с этим конечный продукт и программное обеспечение могут отличаться от приведенного описания/изображения.

Изготовитель: Шеньчжень Кьюди Текнолджи Ко., Лтд., адрес Получателя: Оф.А606, АД Билдинг, Стр.1, Гаоксинки Индастриэл Парк, Лиуксиан 1й Роуд, Баоан 67 Дистрикт, Шеньчжень, Китай 518101.

Завод изготовителя: Шеньчжень Кьюди Текнолджи Ко., Лтд. Адрес: 4Ф, Билдинг 3, Ханхайда Хай-Тек Индустриальный Парк, 10-я Индастриал Зоун, Танлиао Комьюнити, Ютанг Нейборхуд, Гуангминг Дистрикт, Шеньчжень, Китай.

Импортер / организация, уполномоченная на принятие претензий: ООО «Транстрейд», Юридический адрес: 107140, Российская Федерация, г. Москва, вн.тер.г. Муниципальный округ Красносельский, пер 1-й Красносельский, дом 9а, этаж 3, часть пом. 9в, 9г Гарантийный срок: 12 месяцев. Срок службы: 2 года. Срок годности: не ограничен. Адреса сервисных центров и условия гарантийного обслуживания размещены на <https://blade.ru/service/> ТР ТС 020/2011 «Электромагнитная совместимость технических средств»; ТР ЕАЭС 037/2016 «Об ограничении применения опасных веществ в изделиях электроники и радиоэлектроники».

Сделано в Китае

